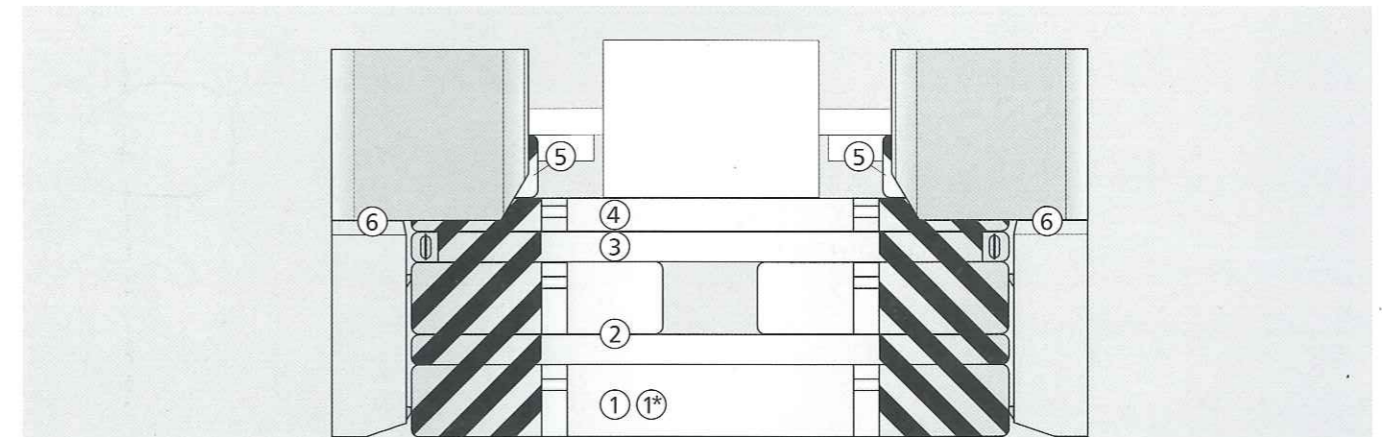
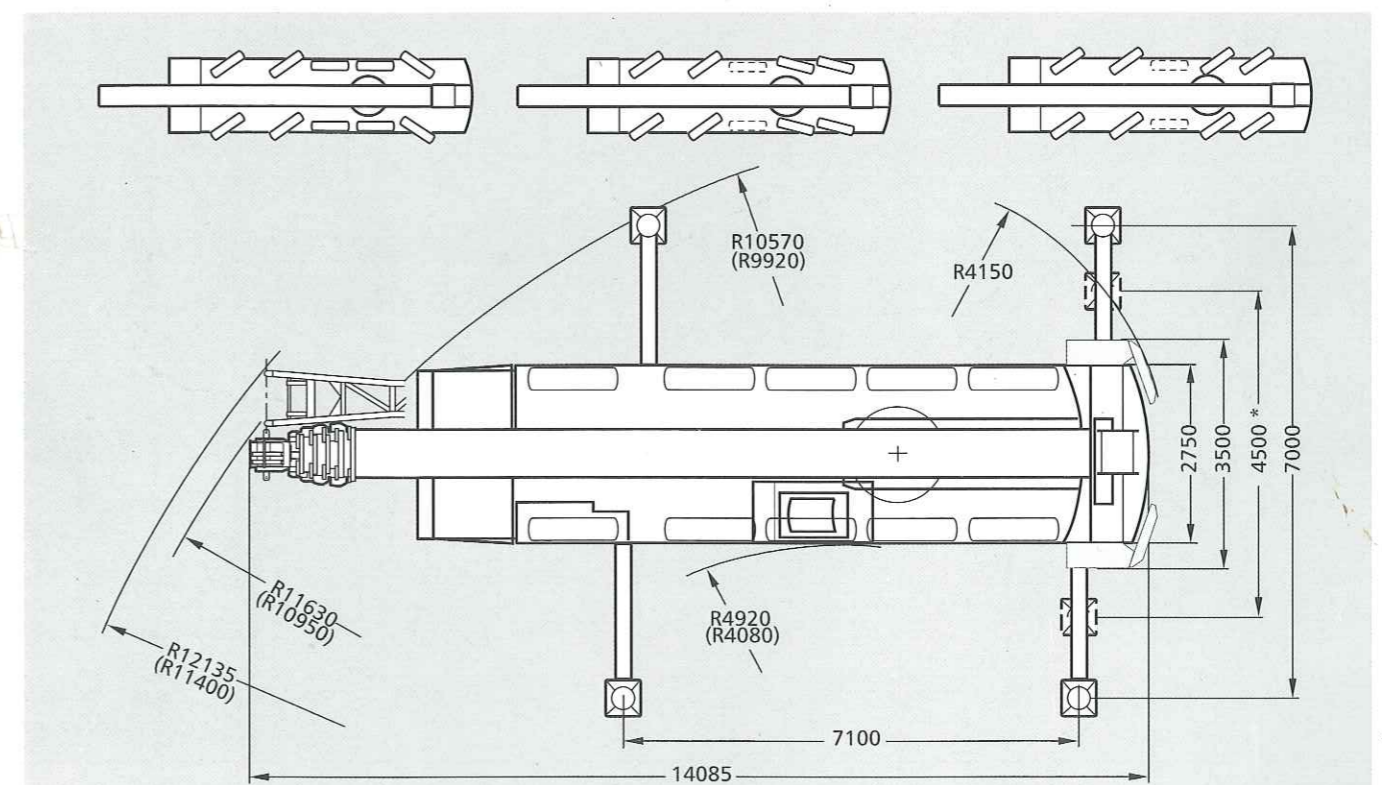


AC 100



	① (6,4 t)	①* (8,0 t)	② (8,6t)	③ (3,1 t)	④ (3,3 t)	⑤ (2x1,0 t)	⑥ (2x3,5 t)
2,0 t						X	
11,7 t	X				X	X	
13,3 t		X			X	X	
25,0 t		X	X	X	X	X	
32,0 t		X	X	X	X	X	X

Ⓜ = Tray ① 6.4 t with 1.6 t insert  
 Ⓜ = Grundplatte ① 6,4 t mit Einsatz 1,6 t  
 Ⓜ = Support de contrepoids ① 6,4 t avec pièce d'insertion 1,6 t



( ) with independent rear axle steering  
 ( ) mit unabhängiger Hinterachslenkung  
 ( ) avec direction indépendante de l'essieu arrière

\* Duties with reduced outrigger base on request  
 \* Traglasten mit verkürzter Abstützbasis auf Anfrage  
 \* Capacities de levage base réduite sur demande

AC 100